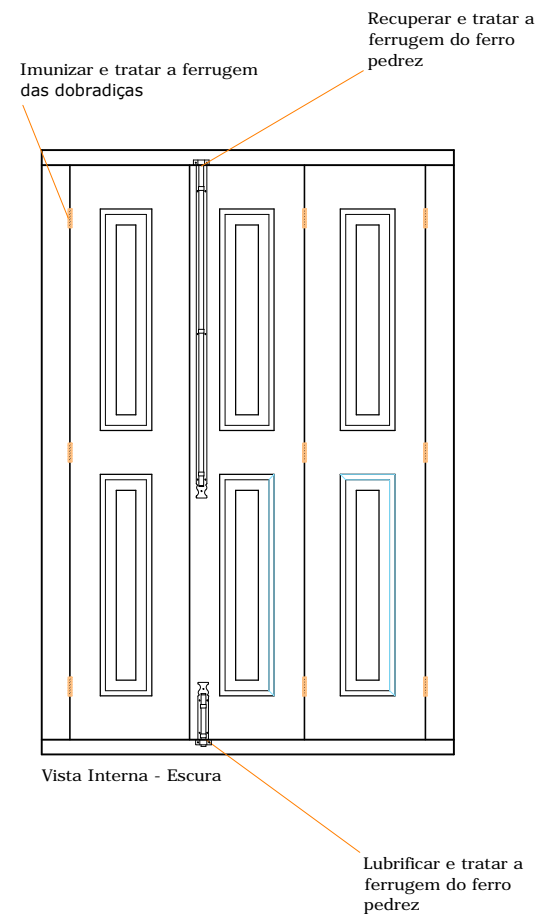
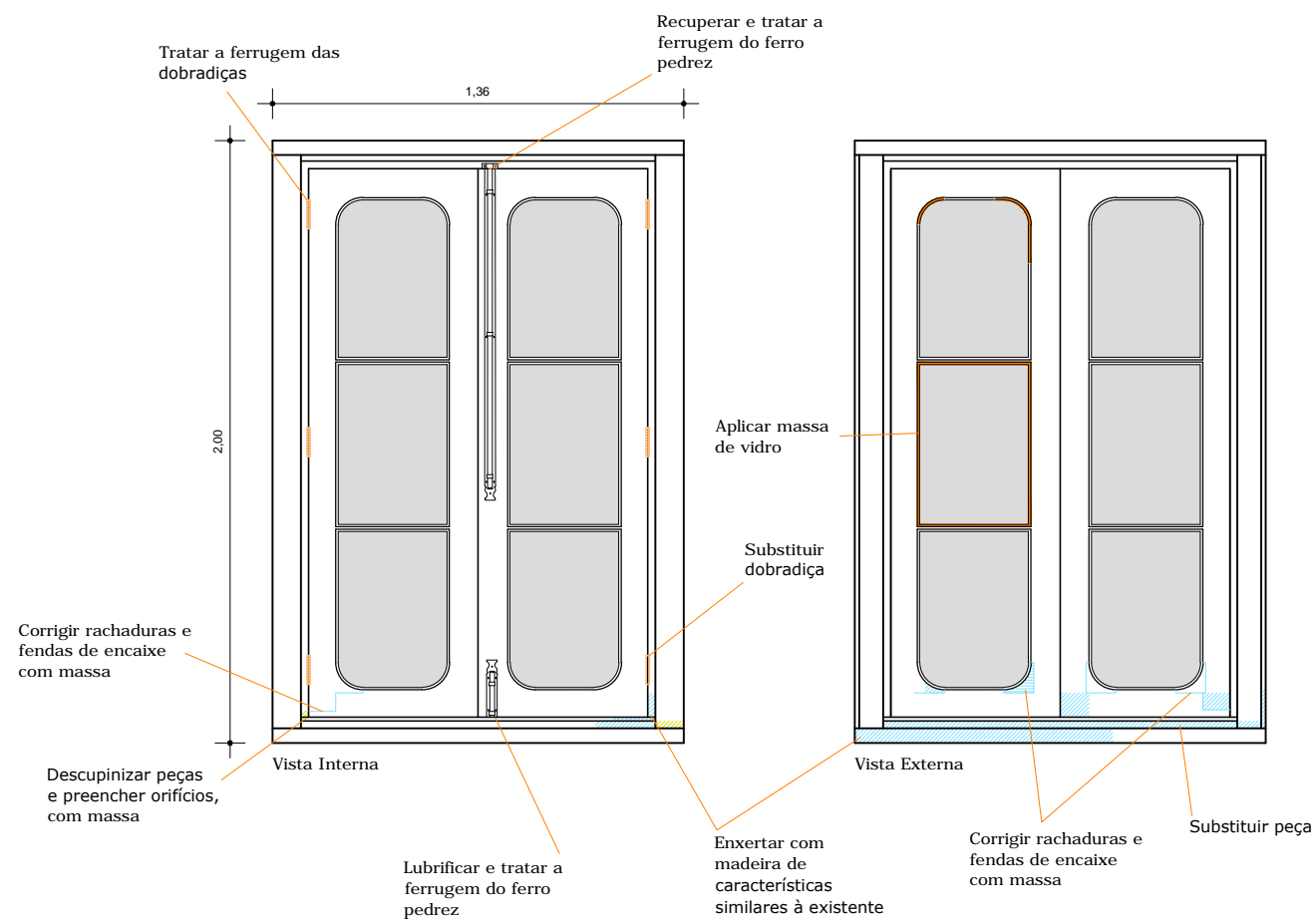


J 7/2

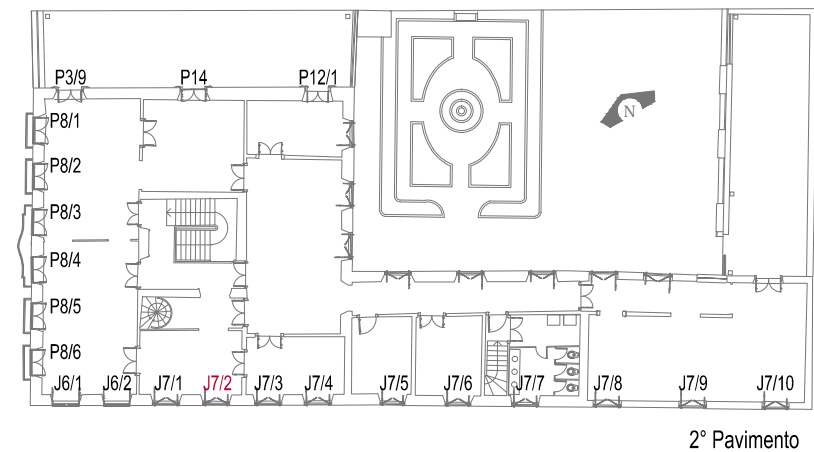



OBSERVAÇÕES GERAIS:

- A esquadria deve ser lixada em sua totalidade.
- A esquadria deverá ser tratada contra a ação de insetos xilófagos com produto adequado.
- A esquadria deverá ser pintada na cor similar à existente.
- Corrigir alinhamento das folhas da escura para poder fechar a parte superior.

Legenda:

- Aplicar massa de vidro
- Intervenção na madeira



 ESTADO DO RIO GRANDE DO SUL MUNICÍPIO DE PELOTAS SECRETARIA DE CULTURA	PROPRIETÁRIO LOCAL DESCRIÇÃO ESTAGIÁRIOS	PREFEITURA MUNICIPAL DE PELOTAS Praça Cel. Pedro Osório, 2 Pelotas - RS Restauração das esquadrias - fachada sul	EQUIPE Arq. Fábio Caetano CAU A26736-8 Arq. Laura Zambrano CAU A27998-6 Arq. Marta da Rosa e Silva CAU A33619-0	DATA maio/2018
				ESCALA 1:25
				PRANCHAS A 32 A 46
				Arq. Liciane Almeida CAU A26443-1 Arq. Paulina von Laer CAU A26443-1